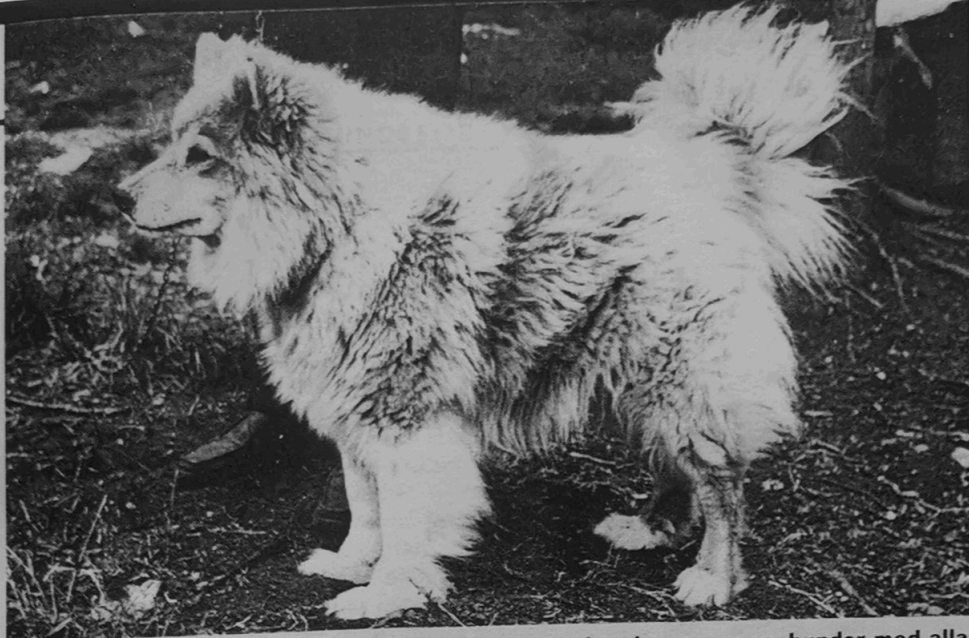


1977

2

LAPPHUND

Lapphund - långhårig renhund (utkast till standard - Finland)



På den första internordiska renhundsutställningen kunde man se renhundar med alla färger och teckningar. Det här är en ljus lapphund, eller långhårig renhund?



Bilden ovan: En långhårig renhund med ljusa tecken. Undre bilden: En korthårig renhund. De korthåriga renhundarna var av betydligt bättre kvalitet än de långhåriga på utställningen.



Helhetsintryck. Lapphunden är medelstor (mankhöjd hanhund 49-55 cm, tik 43-49 cm), en förhållandevis kraftigt byggd hund, något kvadratisk spets hund med lång och riklig päls, intelligent, orädd, lugn, läraktig och synnerligen trofast, med medfödda vallhundsegenskaper och med svagt utvecklat viltintresse. Lämplig som vall-, gårds- och vakthund.

Huvud. Kraftigt skuret, hos hanhundar förhållandevis brett, hos tiken ädlare, pannan välvd, stopet klart markerat. Nospartiet något kortare än skallpartiet, rakt, jämnt men obetydligt avsmalnande såväl uppifrån som från sidan sett. Nässpegeln helst svart. Läpparna väl slutna. Öronen upprättstående, medelstora, förhållandevis långt från varandra, breda vid basen och mycket rörliga. Ögonen helst mörka.

Hals. Medellång, kraftig och försedd med riklig päls.

Bål. Kraftig. Ryggen stark, kraftig, rak och bred vid bogarna. Bröstkorgen djup, tämligen lång. Buklinjen obetydligt uppdragen.

Extremiteter. Starka, kraftiga ben, såväl framifrån som bakifrån sett parallella och tillräckligt vinklade. Tassarna höga, något avlånga och rikligt hårbeklädda. Armbågarna i höjd med bröstlinjen.

Svans. Medellång eller något kortare, med långt hår, oftast buren ringlad över ryggen, men även annan svansställning godkännes.

Päls. Riklig, mjuk och tät bottenull, täckhåret långt och strittande. På huvudet och benens framsidor skall håret vara kort.

Färg. Alla färger tillåtna. Enfärgade hundar skall dock föredras, men färgtecken på huvud, hals, bröst, ben och svanspets tillåtes.

Godkända till vidare. Sporrar och öron med böjda spetsar.